

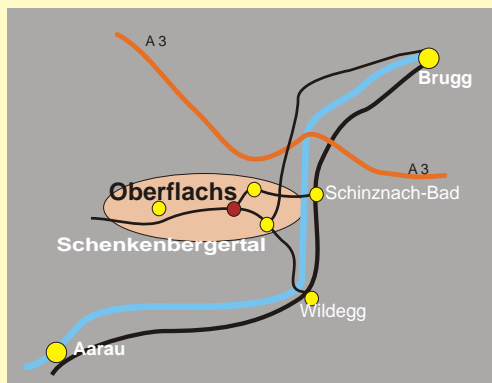
Wo finden Sie uns

Das Kulinarische

Landschaft, Ässe und Wy
Region Schenkenbergertal

Bus:	Samstag		Sonntag		
Brugg ab	14:34	15:34	10:34	11:34	12:34
Oberflachs an	14:54	15:54	10:54	11:54	12:54
Oberflachs ab	00:02	01:02	15:02	16:02	17:02
Brugg an	00:26	01:25	15:26	16:26	17:26

Auto:



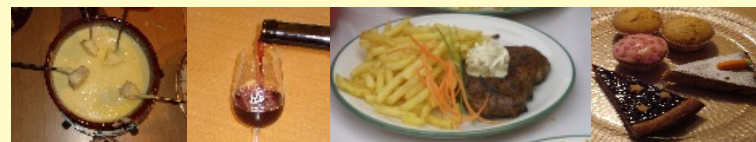
Heigo-Taxi für Region Lenzburg:

Samstag, ca. 23.00 Uhr und
ca. 01.00 Uhr

Herbert Härdi AG
Langmatt 35 5112 Thalheim
Telefon 056 443 29 40
www.haerdi-ag.ch

härdi
SCHWEINERIE / ZIMMEREREI / BAUWERKELEI
> Wir legen Wert auf gute Beratung und
solide Arbeit. Ihr Härdi Team

RAIFFEISEN
www.raiffeisen.ch/aare-reuss

**zum grafflete Händöpfel**

Röstifestival STV Oberflachs

Pizzeria da capo

Pizza / Salatteller Jugendspiel Schenkenbergertal

Gisliflühstube

Speckplatte / Fondue Naturfreunde Lenzburg

Räblaube

Grillspezialitäten Rebbauverein Oberflachs

Chäsegge

Chäsbrötchen Trachtengruppe Oberflachs

Kafistobe

Kaffee und Kuchen Landfrauen Oberflachs

Wein-Lounge

Wein - Spezialitäten Rebbauverein Oberflachs

Klima Service Sues
Klima-Lüftungstechnik und
Haushaltapparate AG
Schulstrasse 1, 5108 Oberflachs 056 443 07 52 www.klima-sues.ch

- Planung
- Beratung
- Installation und Produktaustausch aller Marken
- Unterhalt / Service
- Entsorgung

Lehnert Metallbau GmbH
5108 Oberflachs
Tel. 056 443 32 83
www.lehnert-metallbau.ch

Regional Da stehts drin!
056 442 23 20
info@regional-brugg.ch
www.regional-brugg.ch

Sonntag, 7. August

Die Wanderung von Schinznach-Dorf - durch die gepflegten Rebberge, vorbei an Aussichtspunkten - nach Oberflachs ans Räbjescht.

Es erwartet Sie eine Genusswanderung im Einklang mit einheimischen Weinspezialitäten in einem der schönsten Täler im Aargau. Ausgangspunkt ist die Bushaltestelle Schinznach-Dorf Post.

Nach Kaffee und Gipfeli führt der Weg zu den beiden Römerrebbbergen in Schinznach und Oberflachs, wo eine Vorspeise und die Suppe serviert wird. Ziel der Wanderung ist das Räbjescht in Oberflachs mit Mittagessen und Dessert. Dort sind Sie herzlich eingeladen, sich nach dem offiziellen Wanderungsende weiter zu unterhalten und die einheimischen Weine zu degustieren.

Geniessen Sie die Köstlichkeiten der Region:

- 1 Kaffee und Gipfeli
- 2 René's Käseschnitten
- 3 Schenkenberger Winzersuppe
- 4 Oberflacherbraten, Pommes-frites und Salate vom Buffet
- 5 Dessert Surprise

Die Kosten betragen:

- Erwachsene Fr. 80.-
- Jugendliche bis 16 Jahre Fr. 40.-
- Kinder bis 10 Jahre gratis

Darin sind inbegriffen:

- Postautofahrt ab Bahnhof gemäss Anmeldung inklusive Rückfahrt
- Information vor Ort über Natur, Rebbau, Dörfer und Landschaft
- Degustation, Essen und sämtliche Getränke auf der Wanderung
- Weinprobe am Räbjescht Oberflachs

Weitere Informationen und Anmeldung unter:

www.jurapark-aargau.ch
Landschaft, Ässe und Wy
Schulstrasse 55, 5224 Linn

info@jurapark-aargau.ch
Tel.: 062 877 15 04
Fax: 062 877 23 06

Räbjescht Oberflachs
6. / 7. August 2011

Wein trifft Kunst

Landschaft, Ässe und Wy
Region Schenkenbergertal

www.rebbauverein-oberflachs.ch

Das Spezielle für Sie

Für die kleinen Besucher

**Gumpischloss
Spielplatz**



Für Jung und Alt

über 60 Weine degustieren

6 Beizli mit kulinarischen Leckerbissen

Wein-Lounge

Armbrustschessen

Weinfassrollen

Unterhaltung mit:
„Heu-obe-n-abe“
Hubers Familienband
Uelis Alphornfreunde



Das Programm 2011

Samstag 6. August

- 14.00 Uhr Eröffnung **Weinstrasse**, Beizli und Kunst Galerien
- 14.30 Uhr **Kunst erleben - Kunst mitmachen**
- 16.00 Uhr Weinfassrollen
- 17.00 Uhr **Kunst erleben - Kunst mitmachen**
- 18.00 Uhr Stimmung und Unterhaltung im Festgelände mit „Heu-obe-n-abe“
- 19.30 Uhr **Kunst erleben - Kunst mitmachen**
- 22.30 Uhr Ende Weinprobe
- 22.30 Uhr Weinfassrollen Halbfinal, Final

Sonntag 7. August

- ab 8.30 Uhr Weinwanderung
- 10.00 Uhr Gottesdienst mit Jugendspiel
- 11.00 Uhr Eröffnung **Weinstrasse**, Beizli und Kunst Galerien
- 11.00 Uhr Konzert: blackbeats
- 11.30 Uhr **Kunst erleben - Kunst mitmachen**
- 11.30 Uhr Rösslifahrten
- 13.00 Uhr **Kunst erleben - Kunst mitmachen**
- 13.30 Uhr Unterhaltung: Hubers Familienband Uelis Alphornfreunde
- 15.00 Uhr **Kunst erleben - Kunst mitmachen**
- 18.00 Uhr Ende Weinprobe
- 21.00 Uhr Fest-Ende

Wein trifft Kunst

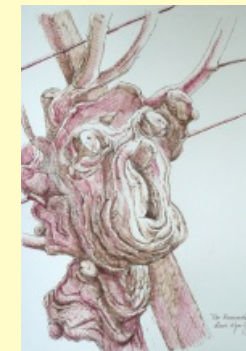
Das Kunsthandwerk



Der Bildhauer



Schloss Kastelen



Der Stauende



Die Katze



Weinberg im Herbst



Fotokunst

Wein trifft Kunst

Die Weinstrasse

Birchmeier Rebgut
S. u. S. Birchmeier
5108 Oberflachs
www.birchmeier-rebgut.ch



Chalmerger Weinbau
K. u. S. Zimmermann
5108 Oberflachs
www.chalmerger.ch



ck-Weine
C. u. K. Hartmann
5107 Schinznach-Dorf
www.ck-weine.ch



Hof Kasteln Bio Weinbau
Fam. Stadler u. Brechbühl
5108 Oberflachs
www.hofkasteln.ch



Weinbau Käser
S. u. B. Käser
5108 Oberflachs
www.baechlihof.ch



Weinbaugenossenschaft
Trottenstrasse 1b
5107 Schinznach-Dorf
www.weinbaugenossenschaft.ch



Weinbau Peter Zimmermann
P. u. P. Zimmermann
5108 Oberflachs
www.weinbau-zimmermann.ch



Rebbauverein Oberflachs
www.rebbauverein-oberflachs.ch

